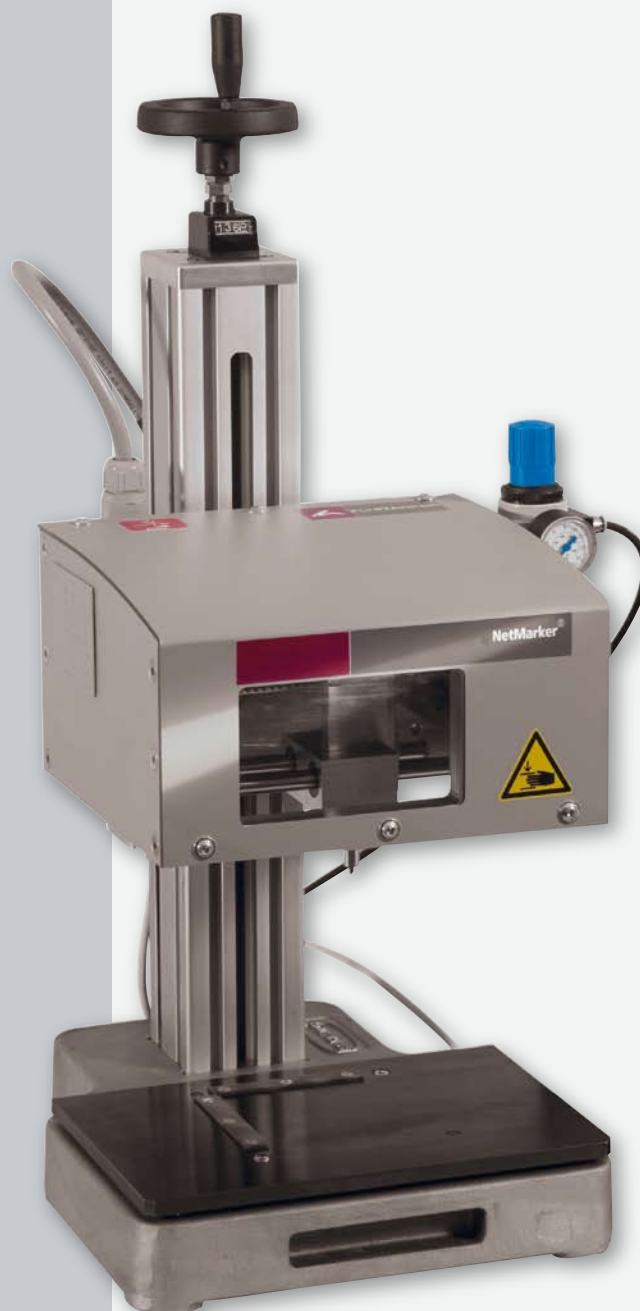


Sistema di marcatura da banco NetMarker®





FLYMARKER®

Mark like a Professional

NetMarker® – Sistema di marcatura da banco compatto

Il sistema di marcatura a controllo numerico NetMarker® innovativo e rete-compatibile offre, oltre ad un'elevata qualità del risultato e facilità di movimentazione, un ineguagliabile confort per l'utente. Il NetMarker® è in grado di soddisfare anche le esigenze più complesse in fatto di operazioni di marcatura nel settore industriale, offrendo molte possibilità di impiego grazie ai diversi accessori.

Economicamente vantaggioso, il sistema di marcatura da banco NetMarker® è concepito come apparecchio stand-alone, di struttura compatta ed ingombro ridotto.

Grazie alla modalità di lavoro elettropneumatica è particolarmente adatto per la marcatura durevole e veloce su quasi tutti i tipi di materiale – dall'acciaio temprato fino ai prodotti finiti sensibili alla pressione, dalle pareti sottili, laminati o leggermente curvi.

Il NetMarker® è caratterizzato dalla massima velocità e da ottime qualità di marcatura nonché un rapporto prezzo/prestazione estremamente conveniente. Inoltre non necessita assolutamente di manutenzione!





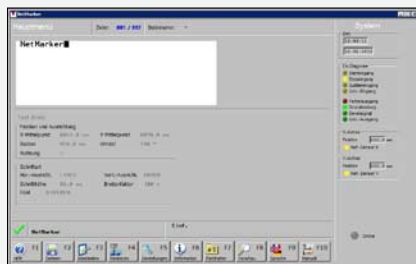
NetMarker® – Il Software

Per lo sviluppo del sistema di marcatura a controllo numerico NetMarker® è stata posta particolare cura sulla semplicità di utilizzo. Ciò è reso possibile dal programma contenuto nel volume di fornitura NetMarker®, che può comodamente essere installato su ogni PC ed è subito operativo. Mediante un collegamento ethernet, il sistema di marcatura può essere collegato in rete. Il NetMarker® è assolutamente idoneo per l'ambiente industriale.

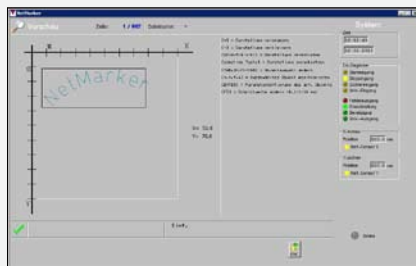
Il programma NetMarker® è gestito al 100% dall'operatore, configurato in modo estremamente chiaro e facilmente comprensibile. Offre tutte le caratteristiche moderne di una generazione di programmi intuitiva. E' inoltre compresa una guida on-line nonché la possibilità di effettuare modifiche alla posizione ed al testo da marcare grazie ad un'anteprima di marcatura.



Inoltre è possibile programmare un asse rotante per marcature di elementi rotondi. Tutte le funzioni note quali ad es. la numerazione progressiva, data, ora e marcatura ad arco di cerchio sono già compresi nel volume di fornitura standard. Caratteri speciali e loghi sono disponibili separatamente, su richiesta.



Mainmenu



Preview



Opzione di programma per conversione logo

Programma per la conversione di file logo e grafici in formato HPGL. La rappresentazione in scala, rotazione e posizionamento avvengono nell'ambito del file di marcatura.



Interruttore elettrico di sicurezza a pedale

Consente di lavorare in sicurezza! Entrambi le mani sono libere per posizionare il pezzo da marcare!



Asse rotante come pacchetto completo

Dispositivo rotante per la marcatura perimetrale assiale e radiale a 360°. Allestimento: Asse rotante incl. mandrino a tre griffe in acciaio, dimensione 80 mm, con set di ganasce per bloccaggio interno e esterno, flangia, piastra di base, dispositivo di contenimento targhetta e set di magneti di bloccaggio, scheda di gestione motore, cavo di collegamento e opzione di programma.



Dispositivo di contenimento targhetta

Squadra a cappello per targhetta con set di bloccaggi magnetici per fissaggio targhetta; fondamentalmente per targhette rettangolari di diverse grandezze. La squadra a cappello è stata fresata per bloccare in modo sicuro le targhette.



NetMarker[®] – La Tecnica



Visualizzazione altezza digitale



Finestra



Possibilità di bloccaggio mediante leva di bloccaggio



Strumenti di marcatura di prima qualità

La testa di marcatura ad ago è montata su un banco stabile con colonna regolabile in altezza. L'altezza regolabile mediante un volantino viene visualizzata digitalmente. Ciò semplifica l'impostazione della giusta posizione.

Inoltre è integrata una possibilità di bloccaggio tramite due leve, che tengono la testa di marcatura fissa sulla posizione impostata. In tal modo si esclude uno spostamento involontario della distanza dell'ago e si garantisce una qualità del tipo di marcatura sempre uniforme. Grazie ad un'utile finestrina è possibile posizionare esattamente l'ago di marcatura in posizione x/y sopra un elemento.

La movimentazione degli assi di scrittura avviene tramite due motori a passo con elevata risoluzione, che assicurano un ottimo comportamento all'usura. Grazie all'impiego di guide temprate, rettificate e cromate unite a boccole sferiche, la testa di marcatura non necessita di manutenzione! La posizione di base viene sentita da due sensori induttivi insensibili allo sporco.

L'unità di controllo del sistema di marcatura a controllo numerico è montata direttamente sul telaio a colonna e quindi l'ingombro è ridotto. Esso contiene tutti i componenti necessari per il funzionamento del NetMarker[®], quali elementi di potenza per i motori a passo, microprocessori, input ed output digitali e i collegamenti al PC.

DATI TECNICI

Area di marcatura (x/y)
100 x 100 mm

Velocità di marcatura
Fino a max. 3 caratteri al secondo

Altezza caratteri disponibile
Da 0,7 a 99,9 mm

Tipo di carattere
2 registri di caratteri standard, proporzionali e ombreggiati, scalabili, simile a quanto riportato nella DIN 1451

Senso di scrittura
A piacere, da 0 a 360°

Caratteri disponibili
Numeri 0 - 9
Lettere maiuscole A - Z
Lettere minuscole a - z
Diversi caratteri di punteggiatura come . , / ecc.

Frequenza di marcatura
ca. 300 Hz a seconda della grandezza della testa dell'ago e del materiale marcato

Alimentazione di corrente
230 V - 50 Hz

Aria compressa
6 bar

NetMarker[®]XL – con unità di controllo esterna!

Il sistema CNC da banco Netmarker in versione XL è disponibile anche con unità di controllo esterna. Fino ad oggi era necessario un PC per utilizzare la marcatrice Netmarker, ma con la versione XL è possibile operare attraverso il nuovo sistema di controllo esterno.

Il software installato all'interno dell'unità centrale, che risulta compatta e di piccole dimensioni, permette all'operatore di controllare al 100% le fasi di marcatura grazie ad una interfaccia chiara e semplice e alla possibilità di collegare una tastiera USB. Il software di gestione è stato sviluppato su quello della versione precedente, questo facilita il passaggio dalla versione Netmarker alla versione Netmarker XL senza nessun problema.

Tutte le funzioni standard sono rimaste invariate, come ad esempio, l'autonumerazione, ora e data di marcatura o la marcatura ad arco, ma adesso è anche possibile implementare la marcatrice con un asse rotante per la marcatura di particolari rotondi. Restano opzionali i caratteri speciali e i loghi.

XL Interfacce di connessione integrate

Ethernet (collegamento di rete):

- Connessione al software XL CONTROL versione PC
- Utilizzabile per un rapido e semplice trasferimento di file di marcatura, loghi e fonts

USB-A :

- Utilizzabile per un rapido e semplice trasferimento di file di marcatura, loghi e fonts
- Trasferimento dati tramite Scanner per codici a barre
- Connessione per tastiera USB
- Le connessioni USB sono posizionate sul pannello frontale dell'unità di controllo per facilitare le operazioni di connessione

USB-B:

- Connessione al software XL CONTROL versione PC

XL Schermo LCD

L'unità centrale di controllo dispone di un ampio display LCD ad alta definizione con risoluzione di 640x480 pixel, grazie al quale è possibile creare, modificare e gestire facilmente tutte le operazioni di marcatura.

XL Salvataggio file

Possibilità di salvare centinaia di file di marcatura, loghi e fonts nell'unità centrale, richiamabili in fase di marcatura pezzo per ogni singolo cliente, in quanto all'interno contiene tutte le informazioni relative al testo e la posizione di marcatura.



Interfacce integrate



Programma / software



Grande Schermo LCD e prese USB sul pannello frontale dell'unità di controllo centrale

MARKATOR®

Bunsenstraße 15
71642 Ludwigsburg
Germany

Telefon +49 (0) 7144 - 8575 - 0
Telefax +49 (0) 7144 - 8575 - 600

info@markator.de
www.markator.de

