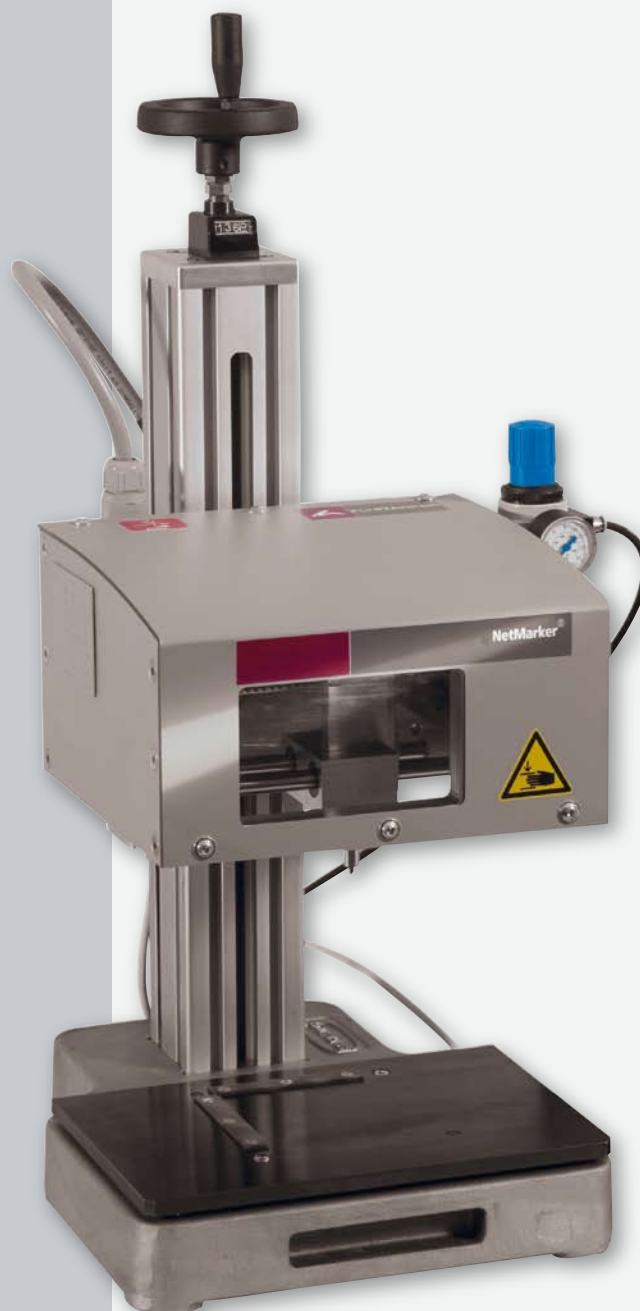


Marcadora de sobremesa NetMarker®





Mark like a Professional

NetMarker® – El sistema compacto de marcado

La innovadora NetMarker®, es ahora compatible con los sistemas de comunicación de red, y es sobresaliente en marcado, calidad, simplicidad y fácil uso. Todas las nuevas NetMarker®, superan los requerimientos de precisión de marcados estándares, además de ofrecer más opciones de marcado con prestaciones adicionales.

El sistema de marcado NetMarker®, puede trabajar como unidad autónoma de trabajo, y con su compacto diseño, permite instalarse en cualquier pequeño espacio. El punzón de marcado electroneumático, está diseñado para una alta durabilidad, y realizando trabajos de marcados rápidos y constantes, para casi todo tipo de superficies: metálicas, plásticas o madera. Por supuesto, también es posible marcar materiales sensibles a la presión, láminas delgadas o partes con curvas moderadas.

Las prestaciones de la NetMarker®, permiten marcar caracteres con una alta calidad de marcado a una alta relación precio-calidad, con poco mantenimiento.



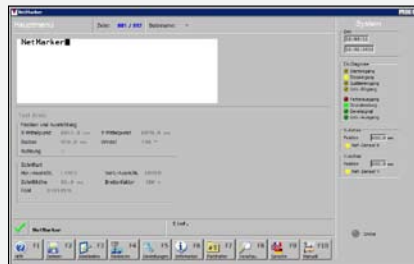
NetMarker® – Software

Mediante el desarrollo del sistema por CNC de marcado NetMarker®, MARKATOR® aplica los principios de alta funcionalidad en una simple operación. Esta funcionalidad, incluida en la programación y sistema NetMarker®, permite una rápida instalación y una puesta en marcha muy sencilla. Además, la disponibilidad de conexión Ethernet y USB, hacen de MARKATOR® la opción ideal para trabajos industriales.

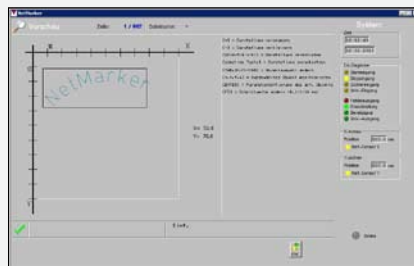
La programación del sistema NetMarker®, es muy sencilla e intuitiva para el usuario. Ha sido concebida para ser clara y fácilmente entendible. La programación de NetMarker®, ofrece todas las características actuales en un programa muy intuitivo. Así mismo, está disponible una ayuda online, que permite cambios de posición de marcado y texto a través de la pantalla de pre-visualización.



Además, dispone de un eje de rotación adicional para marcados circulares o axiales. Todas las funciones, tales como numeración automática, marcado en forma circular y hora, se encuentran incluidos. Logotipos o caracteres especiales están disponibles bajo petición adicional.



Menu principal



Pre visualización



Opción de software para conversión de logotipo

Transformar logotipos o gráficos en formato HPGL, para posterior escalado, girado, volteado o posicionado, es realizable fácilmente con el software HPGL.



Accionador eléctrico de pie

¡Trabaja seguro! Ambas manos permanecerán fuera del área de marcado.



Eje de rotación

Disponible también el sistema de marcado axial y radial para marcados circulares de 360°. Equipo: Eje de rotación de mordaza de hasta un diámetro de 80 mm.



Soporte placa NetMarker®

Sistema de fijación magnética a la base, para placas ortogonales y en medidas diferentes. El ángulo de parada con tope, permite trabajar con seguridad en los marcados con la placa.

NetMarker[®] – Técnica



Altura digital en pantalla



Ventana de visualización



Sistema de fijación



Estilos y tamaños diferentes

El sistema de marcado, se encuentra montado en una columna sólida, la cual incluye un ajuste en altura. La altura relativa de la columna, es mostrada en la pantalla digital. Para el ajuste de la posición de altura, se equipa la columna con un volante manual de ajuste.

Adicionalmente, dos topes son integrados en la columna para fijar los límites de desplazamiento. Un desplazamiento accidental de la distancia de marcado, queda por tanto excluido. El resultado de un marcado óptimo está siempre garantizado. Tanto las posiciones de los ejes X e Y, pueden ser visualizados en una pantalla adicional.

El sistema de movimiento de los ejes, se realiza mediante dos motores paso a paso, obteniendo un posicionado preciso y estable. El comportamiento ante el desgaste de partes mecánicas, queda minimizado, gracias a guías cromadas y rodamientos robustos, consiguiendo un mantenimiento casi nulo. La posición es controlada mediante dos sensores inductivos.

La unidad de control controlada por CNC, se fija directamente a la columna. El diseño integrado no precisa espacios adicionales como fuentes de alimentación o interfaces especiales para el sistema NetMarker[®].

ESPECIFICACIONES TÉCNICAS

Área de marcado (x/y)
100 x 100 mm

Velocidad de marcado
Máx. 3 caracteres por segundo

Altura de carácter máximo
0,7 a 99,9 mm

Fuentes
2 fuentes estándar, proporcional y no-proporcional, escalable, similar a DIN 1451

Dirección de marcado
Cualquiera, desde 0 a 360°

Caracteres disponibles
Números 0-9
Caracteres mayúsculas A-Z
Caracteres minúsculas a-z
Caracteres de puntuación y marcado, como . / -

Frecuencia de marcado (oscilación)
Aprox. 300 Hz, dependiendo del estilo, tamaño y tipo de material

Alimentación eléctrica
230 V – 50 Hz

Aire comprimido
6 bares



NetMarker® XL – con unidad de control central externa!

Ahora, el sistema de marcado de mesa NetMarker®, en la versión XL, está disponible con una unidad de control central externa. Hasta ahora, era necesario un PC para operar con la NetMarker®; con la versión XL, es posible trabajar con una unidad de control externa.

El software de la unidad de control compacta, puede controlarse al 100% por el usuario, siendo muy intuitiva y de una funcionalidad muy lógica. La unidad de control, puede además, funcionar con teclado externo conectado por USB. Las instrucciones y funcionalidad de la unidad de control externa, son perfectamente compatibles entre las versiones NetMarker® y NetMarker® XL.

Las muy conocidas funciones, como por ejemplo, la de auto-numeración, fecha, hora y marcado en círculo, siguen estando disponibles. Así mismo, está además disponible conectar un eje de rotación mecánico para marcado de tubos o piezas circulares.

XL Interfaces integradas

Ethernet:

- Conexión al software de PC, XL CONTROL
- Fácil transferencia de logotipos, fuentes y archivos de marcado

USB-A :

- Fácil transferencia de logotipos, fuentes y archivos de marcado
- Transferencia de datos a través del lector de código de barras
- Conexión teclado USB
- Para un mejor y fácil uso del USB, la ranura de acceso se ha ubicado en la parte frontal de la unidad de control

USB-B:

- Conexión al software de PC, XL CONTROL

XL Gran pantalla LC a color

La unidad de control NetMarker® XL, dispone de una pantalla de alta resolución a color de 640 x 480 píxeles. Esta pantalla, permite una fácil creación, modificación y monitorización de los archivos personalizados.

XL Capacidad de almacenamiento

Es posible almacenar cientos de archivos de marcado, logotipos y fuentes en la unidad de control. Permitiendo así, tener gran cantidad de archivos de marcado personalizados para cada necesidad, incluidos textos específicos y configuraciones de la marcadora.



Interfaces integradas



Software



Gran pantalla LC a color, con ranura USB en el panel frontal de la unidad de control central

MARKATOR®

Bunsenstraße 15
71642 Ludwigsburg
Germany

Telefon +49 (0) 7144 - 8575 - 0
Telefax +49 (0) 7144 - 8575 - 600

info@markator.de
www.markator.de

