

Tablalı Markalama Sistemi NetMarker®





Mark like a Professional

NetMarker® – Kompakt Yapılı Markalama Sistemi

Yenilikçi ve ağa uyumlu Cnc tabanlı markalama sistemi NetMarker® markalama kalitesi ve kolay kullanımı ile öne çıkar. NetMarker® eşsiz fırsatlar sunar. Bütün yeni NetMarkerlar sanayi üretimi içindeki hassas işaretleme gereksinimleri standartlarını yukarılara taşır. Geniş kapsamlı ek özellikleriyle birçok farklı markalama seçenekleri sunar.

Rekabetçi tabanlı markalama sistemi NetMarker® tek başına çalışan bir cihazdır. Kompakt yapısı sayesinde gereksiz yer kaplamaz. Elektro-pnömatik olarak çalışan nokta vuruşlu markalama sistemi neredeyse tüm metal, plastik ve ahşap iş parçalarını kalıcı ve uzun ömürlü şekilde markalar. Tabiki basınca duyarlı, ince duvarlı malzemelerde, kaplamalarda veya hafif engebeli iş parçalarında da kullanıma uygundur.

NetMarker® maksimum markalama hızı ve oldukça yüksek markalama kalitesinin yanı sıra uygun fiyat-performans ilişkisine sahip bir cihazdır. Bakım gerektirmez!



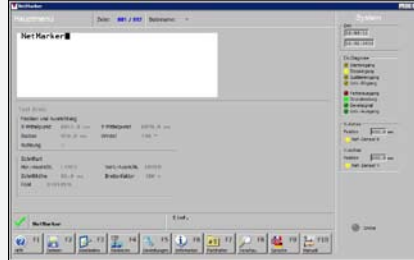
NetMarker® – Yazılım

NetMarker® CNC tabanlı markalama sisteminin geliştirme sürecinde kullanım kolaylığına büyük önem verilmiştir. Bu hedef de paketin içinde yer alan NetMarker® yazılımıyla sağlanmıştır. Programı rahatça bilgisayara kurabilir ve derhal kullanıma hazır hale getirebilirsiniz. Tabanlı markalama sistemi Ethernet veya Usb bağlantısı ile kontrol edilebilir. Endüstriyel uygulamalarınız için ideal bir partnerdir.

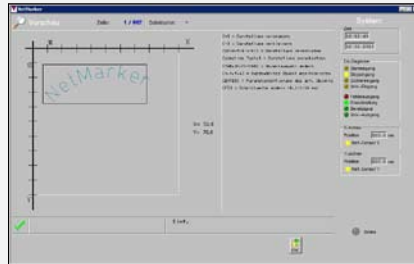
NetMarker® in sistem programı %100 kullanıcıya yönelik, açık ve kolay anlaşılır olarak tasarlanmıştır. Program, sezgisel bir program oluşumunun tüm modern özelliklerini sunmaktadır. Çevrimiçi yardım menüsü olanağı sağlamanın yanında markalama önizleme ekranındaki markalama metnini ve pozisyonunu değiştirme imkanı da sunar.



Bunun ötesinde oval parçalar için döner eksen programlanabilir. Otomatik numaralandırma, tarih, saat ve dairesel markalama gibi sabit özellikler standart teslimatta yer almaktadır. Özel İşaretler ve logolar talep üzerine ekstra olarak temin edilir.



Ana menü



Önizleme



Logo dönüştürücü program opsiyonu

Logo veya grafik dosyalarının HPGL formatına dönüşümünü sağlayan opsiyonel bir programdır. Ölçekleme, çevirme ve pozisyonlama markalama dosyası içinde meydana gelir.



Elektrikli ayak pedali

Emniyetli çalışmayı sağlar. Her iki eliniz de markalanacak parçayı pozisyonlamak için boşta kalır.



Opsiyonel döner eksen

Mekanik sıkıştırılmalı cihaz parçalarının çevreleri 360° derecelik aksenal ve radyal markalamayı sağlar. İçerik: Üç çeneli aynaya sahip (Ø 80 mm) döner eksen, iç ve dış sıkıştırıcı çeneler, flanş, montaj plakası, mıknatıslı etiket tutucu, motor kumanda kartı, bağlantı kablosu ve program paketi.



NetMarker® etiket tutucu tertibat

Plakayı sabitlemek için isteğe bağlı manyetik sıkıştırma tertibatı. Özellikle farklı ebatlardaki dikey plakalar için. Duruş açısı güvenli sabitleme için özel işlenmiştir.

NetMarker® – Teknik Özellikler



Dijital yükseklik ekranı



Görüntü penceresi



Kelepçe Kolu



Farklı uç ebatları

Nokta markalama kafası, yüksekliği ayarlanabilir sütuna sahip sabit bir tablaya bağlıdır. Sırasıyla değiştirilen yükseklikler dijital ekranda izlenebilir. El çarkı doğru pozisyonlamayı kolaylaştırır.

Ek olarak, sütunun üzerindeki iki sıkıştırma kolları markalama kafasını istenilen yükseklikte sabitlemeyi sağlar. Böylelikle iğne ucun markalanacak malzemeye uzaklığında yanlışlıklar yapılmasını engeller ve sabit markalama sonuçlarını garanti eder. Görüntüleme penceresi markalama ucunun x ve y yönünde doğru pozisyonlandırılmasına yardımcı olur.

Markalama ekseninin hareket mekanizması, yüksek çözünürlüğe ve uygun aşınma prensibine sahip iki motor üzerinde gerçekleşir. Sertleştirilmiş, taşlanmış krom kaplı rulmanlı yatak sayesinde markalama başlığı bakım gerektirmez.

Cnc tablalı markalama sistemi kontrol ünitesi sütuna bağlı olduğu için yerden tasarruf sağlar. Kompakt dizaynı, NetMarker® markalama sisteminin çalıştırılması için tüm gerekli donanımı içinde barındırır. Örneğin motor için güç parçaları, mikro işlemci, dijital giriş ve çıkışlar ve bilgisayar bağlantıları.

TEKNİK VERİLER

Markalama alanı (x/y)
100 x 100 mm

Markalama hızı
Saniyede maksimum
3 karaktere kadar

Karakter Yüksekliği
0.7-99.9 mm arası

Karakter tipi
Orantılı ve orantısız
ölçülenebilir 2 yazı tipi,
DIN 1451 e benzer

Markalama yönü
0 dan 360 a kadar değişebilen

Mevcut yazı karakteri
0-9 arası sayılar
A dan Z ye büyük harfler
a dan z ye küçük harfler
Çeşitli noktalama işaretleri
(. , / - gibi)

Markalama Frekansı (salınım)
Ucun ölçüsüne ve markalanan
malzemeye göre yaklaşık
300Hz

Güç kaynağı
230 V – 50 Hz

Hava basıncı
6 bar

NetMarker® XL – Harici Merkezi Kontrol ünitesi ile

NetMarker® CNC markalama sisteminin XL versiyonu da harici Merkezi kontrol ünitesi ile kullanıma uygundur. Şimdiye kadar kullanım için ayrıca bilgisayar gerekliydi ama tablalı markalama sisteminin XL versiyonu ile aynı zamanda merkezi kontrol sistemi ile kullanım mümkündür.

Kompakt ve az yer kaplayan Merkezi kontrol ünitesi 100% operatör kontrollüdür, kolay anlaşılır ve iyi yapılandırılmıştır. Merkezi kontrol ünitesi USB klavye ile de çalıştırılabilir. Merkezi kontrol sisteminin kullanımı önceki NetMarker® modelinin yazılımı ile aynıdır. Büyüden NetMarker® dan NetMarker® XL a geçiş sorun yaratmayacaktır. İyi bilinen standart fonksiyonlar (otomatik numaralandırma, tarih, saat markalanması ve dairesel markalama) bu versiyonda da mevcuttur. Aynı zamanda döner eksenle kavisli iş parçalarını markalayabilmek mümkündür. Özel karakterler ve logolar opsiyonel olarak eklenebilir.

XL Entegre Arayüzler

Ethernet:

- Bilgisayar-XL yazılımı bağlantısı
- Markalama verilerinin, logoların ve karakterlerin kolay transferi

USB-A:

- Markalama verilerinin, logoların ve karakterlerin kolay transferi
- USB Barkod okuyucudan veri transferi
- USB klavye bağlantısı
- USB yuvası kullanım rahatlığı için merkezi kontrol ünitesinin ön kısmına monte edilmiştir

USB-B:

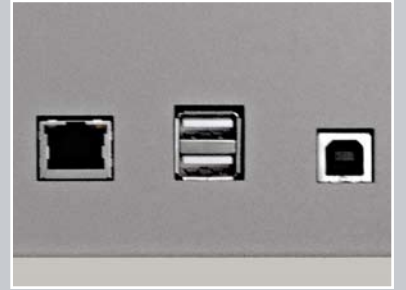
- Bilgisayar-XL yazılımı bağlantısı

XL Depolama Kapasitesi

Birkaç yüz markalama dosyası, logo ve karakter Merkezi kontrol ünitesinde depolanabilir. Bu nedenle markalama dosyalarını oluşturmak ve aktive etmek mümkündür. (örneğin herbir müşteri, vardiya ve iş parçası için) Bu markalama dosyaları tüm markalama metnini, markalama bilgilerini ve koordinatları içerebilir.

XL Geniş Renkli Lcd Ekran

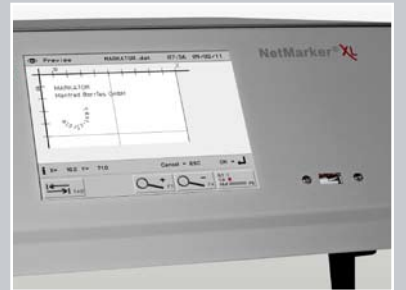
NetMarker® XL merkezi kontrol ünitesi 640x480 piksel çözünürlüğe sahip büyük, yüksek çözünürlüklü renkli LCD ekran ile donatılmıştır. Bu ekran markalama dosyalarının kolayca oluşturulmasını, değiştirilmesini ve görüntülenmesini sağlar.



Entegre arayüzler



Merkezi kontrol ünitesindeki yazılım



Merkezi kontrol ünitesi ön panelinde bulunan Büyük Renkli LCD ekran ve USB yuvası

MARKATOR®

Bunsenstraße 15
71642 Ludwigsburg
Germany

Telefon +49 (0) 7144 - 8575 - 0
Telefax +49 (0) 7144 - 8575 - 600

info@markator.de
www.markator.de

