

VetMarker  
456789



FLYMARKER®

NETMARKER® KOMPAKTNÍ  
STOLNÍ ZNAČICÍ SYSTÉM



## NETMARKER® – KOMPAKTNÍ STOLNÍ ZNAČICÍ SYSTEM

Inovativní stolní CNC značicí systém NetMarker® vyniká kvalitou značení, jednoduchostí obsluhy a možností připojení do běžné počítačové sítě. NetMarker® nabízí nečekané možnosti a zvyšuje standardy pro precizní značení v průmyslové výrobě. Široká škála příslušenství tyto možnosti ještě rozšiřuje.

Stolní značicí systém NetMarker® je samostatné zařízení. Jeho kompaktní rozměry umožňují umístění na velmi malém prostoru. Elektropneumaticky řízený nástroj značí trvale, efektivně a rychle. Vyniká možností značení téměř všech kovových dílů, plastových materiálů a dřeva. Samozřejmostí je možnost značení dílů citlivých na tlak, tenkých součástí, materiálů po povrchové úpravě i zakřivených povrchů.

NetMarker® vyniká vysokou rychlostí při zachování vysoké kvality značení. Neméně důležitou vlastností je extrémně atraktivní poměr cena/výkon. NetMarker® je bezúdržbový!





## NETMARKER® – SOFTWARE

Během vývoje stolního značicího systému NetMarker®, kladl MARKATOR® velký důraz na uživatelsky příjemnou a hlavně jednoduchou obsluhu. Tento přístup se odráží v ovládacím softwaru NetMarker®, který je součástí dodávky. Program se velice snadno instaluje na jakékoli PC a je okamžitě připraven k práci. NetMarker® se velice snadno připojí pomocí rozhraní Ethernet nebo USB. Je to ideální partner pro vaši průmyslovou výrobu.

Systémový program NetMarker® obsahuje 100% nápovědy v každém kroku. Je navržen tak, aby byl transparentní a vedl uživatele. Systémový program NetMarker® nese všechny znaky moderního a intuitivního ovládání. Velikou měrou k tomu přispívá okamžitá nápověda i možnost změny souřadnic přímo v okně náhledu.

Navíc je možné ovládat i rotační osu sloužící pro značení kruhových součástí. Všechny funkce, jako například automatické číslování, značení do kruhu, automatické značení datumu a času, jsou součástí dodávky. NetMarker® rovněž umožňuje značení speciálních znaků, log a grafiky.



## NETMARKER® – TECHNIKA



Ukazatel výšky



Průhledné okno



Fixační páky



Různé velikosti nástrojů

Mikrouderová značící hlava je připevněna na robustním stojanu, který obsahuje výškově nastavitelný rám. Nastavená výška je indikována počítadlem. Přesné nastavení vzdálenosti nástroje od značeného materiálu usnadňuje ruční kolečko.

Stojan navíc obsahuje dvě páky, pomocí kterých je poloha pevně zafixována. Toto řešení vylučuje náhodnou nebo nechtěnou změnu nastavené výšky, což garantuje neměnnou kvalitu značení. Přesné navedení nástroje v souřadnici X a Y velmi usnadňuje průhledné okno.

Polohový mechanismus jednotlivých os je poháněn dvěma krokovými motory s vysokým rozlišením, které jsou navíc optimalizovány z hlediska vysoké životnosti. Díky tvrzeným a pochromovaným vodičkům v kombinaci s kuličkovými šrouby je značící systém zcela bezúdržbový. Referenční poloha je snímána dvěma indukčními snímači, zcela imunními vůči znečištění.

Řídicí jednotka systému je umístěna přímo na stojanu. Obsahuje veškerou elektroniku jako mikroprocesor, výkonovou část pro řízení krokových motorů, digitální vstupy/výstupy a rozhraní pro připojení k PC.

### NETMARKER® – PARAMETRY

**Oblast značení (x/y)**

100 x 100 mm

**Rychlost značení**

Až do max. 3 znaků za sekundu

**Nastavitelná výška znaků**

0.7 až 99.9 mm

**Fonty**

2 standardní fonty, proporcionální a neproporcionální, škálovatelné, odpovídající DIN 1451

**Směr značení**

Jakýkoli, od 0 do 360°

**Dostupné znaky**

Číslo 0-9

Velká písmena A-Z

Malá písmena a-z

Různé diakritické znaky, jako např. . , / -

**Frekvence nástroje**

Zhruba. 300 Hz, v závislosti na velikosti nástroje a značeném materiálu

**Napájení**

230 V – 50 Hz

**Stlačený vzduch**

6 bar

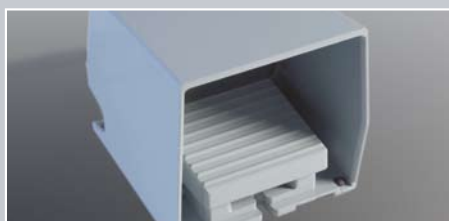




## NETMARKER® – PŘÍSLUŠENSTVÍ



1



2



3



4

### 1 Program pro konverzi loga

Program pro konverzi log nebo grafiky ve formátu HPGL. Změna rozměrů, otáčení a polohování se pak provádí přímo ve značicím souboru.

### 2 Nožní spínač

Bezpečná práce! Obě ruce zůstávají volné pro umístění a případně přidržení značeného dílu.

### 3 Rotační osa

Zařízení umožňující značení kruhových částí v celém rozsahu 360° axiálně i radiálně. Sestava obsahuje: Rotační osu včetně sklíčidla Ø 80 mm s čelistmi

umožňující vnější i vnitřní uchycení, přírubu, montážní desku s integrovaným držákem štítků, dva silné magnety, řídicí desku motorů a propojovací kabel.

### 4 Držák štítků NetMarker®

Magnetická deska pro snadné značení zejména pravoúhlých štítků různých rozměrů.



## MARKATOR®

Bunsenstraße 15  
71642 Ludwigsburg  
Germany

Tel. +49 (0) 7144 - 8575 - 0  
Fax +49 (0) 7144 - 8575 - 600

info@markator.de  
www.markator.de

