

VetMarker
456789



FLYMARKER®

SISTEMA DE MARCAÇÃO
DE BANCADA NETMARKER®



NETMARKER® – UM SISTEMA DE MARCAÇÃO DE BANCADA COMPACTO

Inovador e com possibilidade de conexão a uma network o sistema de marcação CNC é um campeão quando o assunto é qualidade em marcação. Manuseio e uso simples. NetMarker® oferece uma variedade de oportunidades. NetMarker® possui alto padrão de qualidade e elevada precisão de marcação industrial. Oferece também muitos outros componentes. São várias as oportunidades de marcar e com uma vasta gama de funcionalidades adicionais.

O competitivo sistema de marcação NetMarker® funciona como um sistema "stand-alone". Com seu design compacto é perfeito para quem quer economizar espaço. O sistema eletro pneumático de percussão é rápido e adequado para uma marcação durável, eficiente e permanente. Tem capacidade de marcar quase todos os tipos de peças feitas de metal, plástico e madeira. Claro, você também pode marcar superfícies sensível à pressão, com pequena espessura, revestidas e moderadamente curvas.

O NetMarker® apresenta máxima velocidades de marcação, com alta qualidade e um atrativo muito interessante com ótima relação custo-benefício. Livre de manutenção.



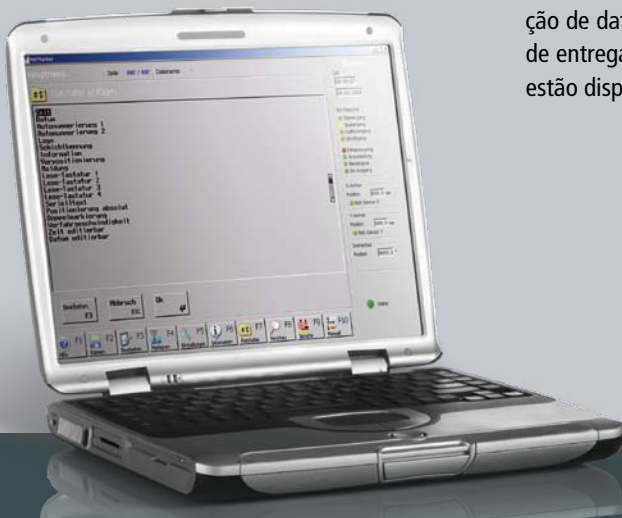


NETMARKER® – SOFTWARE

Ao longo do desenvolvimento do sistema de marcação CNC NetMarker®, MARKATOR®, foi dada especial importância para produzir um sistema com operação simples. Este desafio foi concluído, através do moderno sistema de programação NetMarker®, que está incluído dentro do pacote. O programa do sistema é fácil de instalar em qualquer PC e está sempre pronto para ser utilizado. Com a sua conexão on-line, o sistema de marcação pode ser controlado através de uma rede. É o parceiro ideal para sua linha de produção.

O sistema de programação NetMarker® está 100% pronto quando necessário. Ele foi projetado para ser intuitivo e auto-explicativo. O sistema Netmarker® oferece todas as características de uma moderna criação de programa intuitivo. Ele permite acesso a opções e ajuda on-line a todo o momento bem como a possibilidade de mudar a posição de marcação e texto dentro da tela de visualização de marcação.

Além disso, um eixo de giro adicional pode ser acrescentado. Todos os recursos estabelecidos, como ciclo de numeração automática, marcação de data e hora já estão inclusos no escopo de entrega. Caracteres especiais e os logotipos estão disponíveis mediante solicitação.





NETMARKER® – TECNOLOGIA



Display de Altura Digital



Visor



Alavanca de fixação



Diferentes tamanhos de Stylus

O sistema de marcação por micropercurso é montado em uma mesa sólida, que inclui uma coluna de ajuste de altura. O ajuste de altura é mostrado no visor digital. Uma polia ajuda no ajuste da configuração correta da posição.

Além disso, duas alavancas de fixação estão integradas dentro da moldura da coluna para corrigir a marcação do cabeçote na altura exata ajustada. Evitando desta forma um possível choque entre o cabeçote de marcação e a peça a ser marcada. A boa qualidade e uma marcação constante estão garantidas. Um posicionamento exato do cabeçote de marcação nas posições X e Y pode ser visualizada através do display digital da máquina.

O mecanismo de movimento do eixo de marcação é impulsionado por dois motores de passo de alta resolução com baixos níveis de desgaste. O cabeçote de marcação com guias rígidas, lisas e cromadas e em combinação com rolamentos é livre de manutenção. A posição base é lida por dois sensores indutivos e isentos de contaminação.

A unidade de controle central do sistema de marcação CNC é fixada diretamente à estrutura da coluna. Sendo seu design compacto, nenhum espaço adicional é necessário. A unidade contém todos os componentes necessários para operar o sistema de marcação NetMarker®. Por exemplo: controladores para os motores de passo, comandos digitais e conexões para o PC.

NETMARKER® – ESPECIFICAÇÕES

Área de marcação (x/y)
100 x 100 mm

Velocidade máxima
ATÉ 3 CARACTERES POR SEGUNDO

Tamanho de caracteres disponíveis
0.7 ATÉ 99.9 mm

Fonte
2 fontes padrão, proporcional e não proporcional, escala, similar ao DIN 1451

Direção de marcação
Qualquer. De, 0 - 360°

Caracteres disponíveis
Figuras 0-9
Letras Maiusculas A-Z
Letras Minusculas a-z
Various punctuation marks,
Diversos símbolos como: . , / -

Frequência de marcação
Aprox. 300 Hz, dependendo do tamanho do stylus e do material marcado

Fonte de alimentação elétrica
230 V – 50 Hz

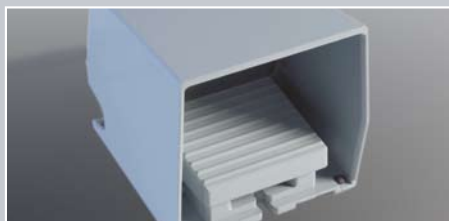
Ar comprimido
6 bar



NETMARKER® – OPÇÕES



1



2



3



4

1 Opção de Programa para conversão de logos

Programa para transformar logos ou arquivos gráficos em Formato HPGL. Escala, rotação e posicionamento ocorre dentro do arquivo de marcação.

2 Interruptor elétrico acionado pelos pés

Garante um trabalho seguro! Ambas as mãos ficam livres para o posicionamento da peça a ser marcada.

3 Eixos de giro

Um dispositivo para fixação mecânica permite que você marque partes 360° graus, axial e

radial. Equipamento: giro do eixo inclui cabeçote de Ø 80 mm, com garras para fixação interna e externa, flange, montagem inclui: Placa de identificação com apoio de ímãs, placa de controle de motores, cabo de conexão e pacote do programa.

4 Suporte para placa de indentificação NetMarker®

Dispositivo de fixação magnética para a placas de identificação. Basicamente, para placas ortogonais em diferentes tamanhos. É um ótimo sistema que garante a fixação segura das placas.



MARKATOR®

Bunsenstraße 15
71642 Ludwigsburg
Germany

Tel. +49 (0) 7144 - 8575 - 0
Fax +49 (0) 7144 - 8575 - 600

info@markator.de
www.markator.de

